



MÅLA MILJÖANPASSAT

Så här kan du skydda människor och miljön



Var rädda om varandra och miljön

– undvik färg som innehåller kadmium

Kadmium är ett grundämne och en giftig tungmetall som förekommer naturligt i marken samt i konstgödsel, luftföroreningar, rötslam och stallgödsel.

I Sverige är kadmium förbjudet inom många områden men är däremot fortfarande tillåtet i konstnärsfärger. Kadmium kan förekomma i såväl olje-, akvarell- som akrylfärg med gula och röda färgpigment och färgerna kan innehålla upp till 50 procent kadmium.

Kadmium påverkar hälsan

Kadmium som kommer ut i naturen kan tas upp av växter och sedan föras vidare till djur och människor. Kadmiumhalten i kroppen ökar med stigande ålder eftersom metallen ansamlas i njurar och lever. Ökad kadmiumhalt i kroppen kan orsaka nedsatt njurfunktion, benskörhet och cancer.

Kadmium får inte hamna i avloppet

Kadmium är giftigt för vattenlevande organismer, djur och människor och får därför inte nå avlopp eller natur. Om kadmiumfärg spolas ner i avloppet hamnar den största delen kadmium i det slam som avskiljs i reningsprocessen. En viss del kadmium passerar reningsverket och når direkt hav, sjö eller vattendrag.

På Umeva arbetar vi för ett fungerande kretslopp och en hållbar livsmiljö. Det innebär bland annat att det näringsrika slammet ska vara så rent från miljöstörande ämnen att det ska kunna återföras som till exempel växtnäring till produktiv mark. Kadmium i avloppsvattnet är ett hinder på vägen mot ett giftfritt samhälle och en hållbar livsmiljö. Varje gram kadmium ett är gram för mycket.



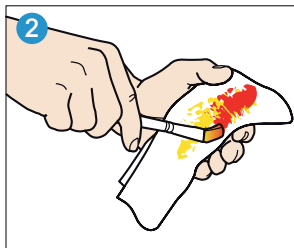
Så målar du miljöanpassat

Det bästa är så klart att helt undvika färger som innehåller kadmium. Om kulörnamnet slutar på hue, sub eller imit är färgen fri från kadmium, även om den kallas "kadmiumröd" eller "kadmiumgul". Om du ändå väljer att använda kadmiumfärg är det viktigt att färgrester hanteras på rätt sätt.

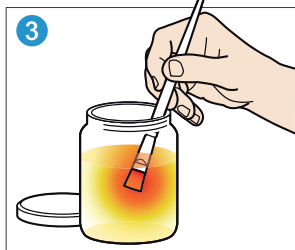




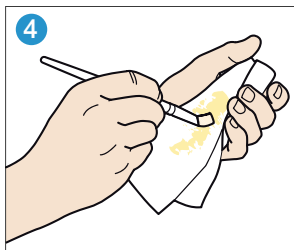
Torka noga bort alla färgrester från händerna innan du tvättar dem.



Torka ur penslarna så mycket som möjligt.



Skölj penslarna i en burk med lösningsmedel om du använt oljefärg eller i en burk med vatten om du använt akvarell- eller akrylfärg.



Torka ur penslarna på nytt.

Så här renar du vattnet själv

Om du använt vatten för att rengöra penslarna kan du själv rena vattnet genom att tillsätta flockningsmedlet bauxit som finns att köpa i välsorterade konstnärsbutiker. Tillsätt knappt 1 matsked pulver till 1 liter vatten. Rör om långsamt och häll sedan sköljvattnet genom ett kaffefilter av papper ner i en annan burk. Kadmium fastnar då i filtret och det filtrerade vattnet kan hällas ut i avloppet. Låt filter och färgrester torka någon timme.



Burken med lösningsmedel eller ickefiltrerat vatten, trasor och papper samt filter ska tillsammans med färgrester lämnas som farligt avfall. Märk avfallet med texten "Kadmiumhaltigt avfall".

Lämna farligt avfall till en miljöstation

All färg, inte bara kadmiumhaltig, liksom lösningsmedel hör till kategorin farligt avfall. Som farligt avfall räknas också till exempel tomma tuber, färgrester, rengöringstraror, torkpapper, dukrester och kasserade verk.

Farligt avfall ska du alltid lämna till en miljöstation. Det får aldrig hamna i avloppet eller i de vanliga soporna. På vår hemsida, www.umeva.se, finns information om var du hittar närmaste miljöstation.

Du kan bidra till en bättre miljö genom att måla miljöanpassat och hantera farligt avfall som farligt avfall.

Tack för din insats för en hållbar livsmiljö!

Denna broschyr har tagits fram i samarbete med Miljö- och hälsoskydd på Umeå kommun.