

3.1 Delområde Norrbyns skärgård

Korta fakta

Norrbyns skärgård är, vid sidan av Holmöarna, länets största skärgårdsområde. Läget i det yttre havsbandet gör området starkt präglat av havet. Klapperstensfält, berghällar och fågelöar ger området en speciell karaktär. De nordligaste utposterna av Höga Kustens röda granit finns här. Här finns också de flesta av Umeås klippöar.

Den största ön är Snöan med en tusenårig historia som fiskeplats. Ön har mycket stora kulturhistoriska värden och är också utsedd som riksintresse för kulturmiljövärden. Det gamla Snöanskärgårdens naturreservat omfattar Snöan och några angränsande öar. Den yttersta ön Bonden är norra Östersjöns viktigaste fågelberg med bl.a. tusentals häckande tordmular. Numera ingår båda reservaten i ett stort marint naturreservat Örefjärden - Snöanskärgården.

Som tidigare nämnts omfattas Norrbyskär av områdesbestämmelser och ingår inte i denna fördjupade översiktsplan.

I delområdet finns ingen fast befolkning. Fritidshusbebyggelse finns, förutom på Norrbyskär, främst på öarna Stor-Kvisslan, Stor-Husskär och Snöan.

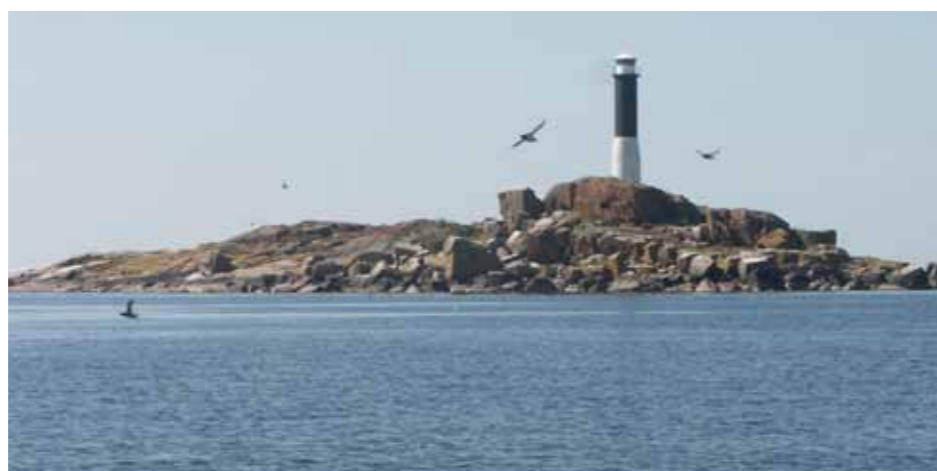
Delområdet berörs av stora riksintresseområden för naturvård och friluftsliv.

Pågående förändringar

Nyligen har det tagits beslut för ett stort marint naturreservat Örefjärden-Snöanskärgården. Inom delområdet Norrbyns skärgård har alla vattenområden bedömts ha god status med hänsyn till Vattendirektivet.

Planförslag- prioriterade frågor

- Västerbottens första marina naturreservat - Örefjärden - Snöanskärgården omfattar hela kuststräckan från Norrbyn till Järnäs i Nordmalings kommun. Reservatet berör de flesta öar utanför Norrbyskär och ersätter och inkluderar det nuvarande Snöanskärgårdens naturreservat och Bonden. På fastlandet inkluderas Långören och delar av Kylören.
- Kommunen ser det som mycket angeläget att det marina reservatet blir publikt och tillgängligt för allmänheten. Av särskild vikt för skärgården är att utveckla Snöan som besöksmål.



Bonden är norra Östersjöns viktigaste fågelberg. På den lilla klippan av röd rapakivgranit häckar närmare 6 000 fågelpar, främst tordmule (3 900 par), sillgrissla (1 600 par) och tobisgrissla (200 par)

Områdebeskrivningar och riktlinjer, delområde Norrbyns skärgård

Beteckningarna hänvisar till plankarta på nästföljande uppslag

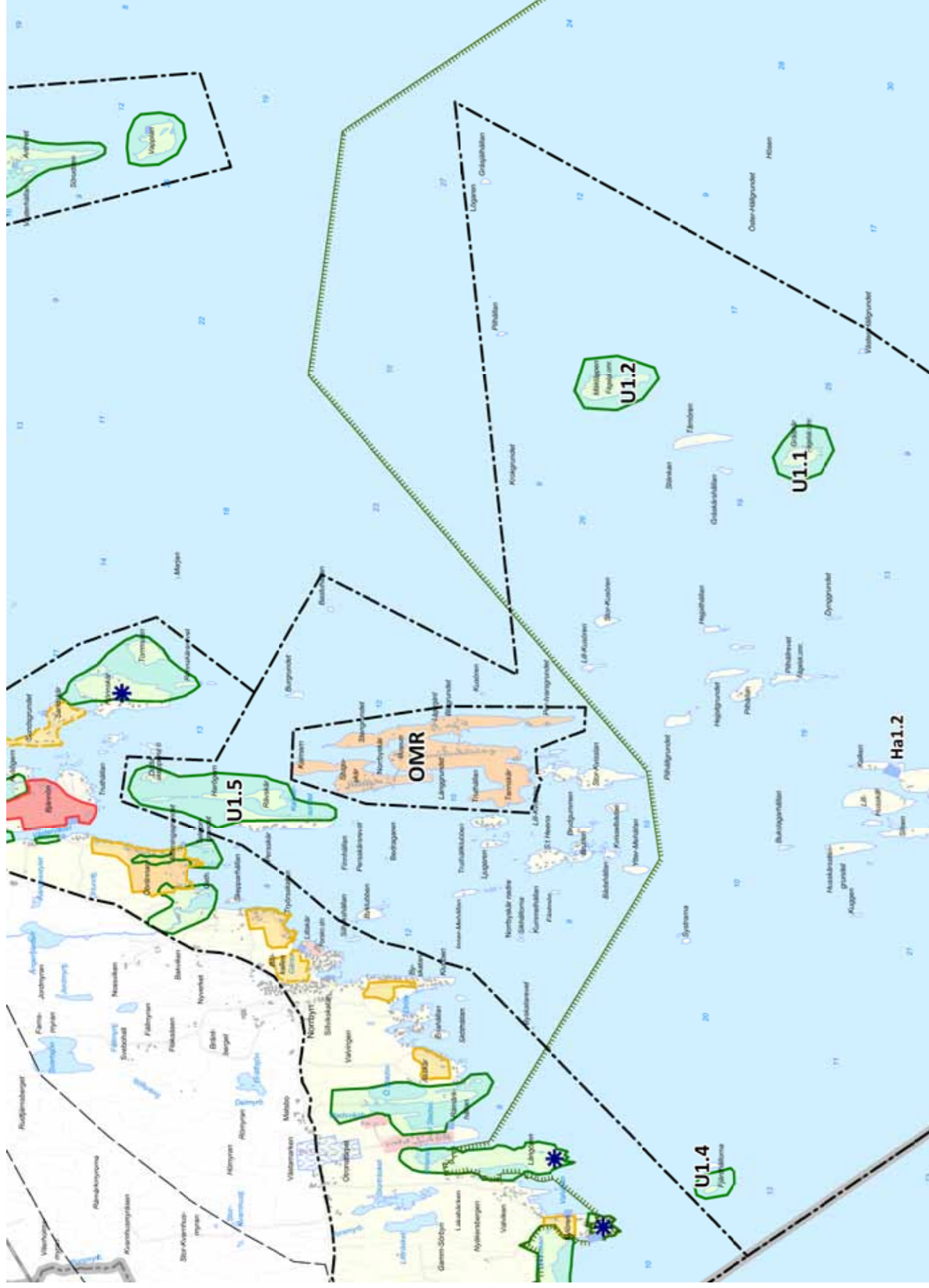
Beteckning	Namn	Plan (prioriterade intressen)	Beskrivning	Genomförande/Villkor
U1.1	Gråskär	Naturmiljö / fågelskydd	Mycket rikt fågelliv med ett stort antal grågås, ejder, vigg, silltrut, roska och tobisgrissla. Fågelskyddsområde. Ingår i naturreservatet Örefjärden - Snöanskärgården. Beträdnadsförbud gäller	Ingen åtgärd
U1.2	Måkläppen	Naturmiljö/fågelskydd	Mycket rikt fågelliv med stora antal av grågås, ejder, vigg, silltrut, roska och tobisgrissla. Fågelskyddsområde. Ingår i naturreservatet Örefjärden - Snöanskärgården	Ingen åtgärd
U1.3	Bonden	Naturmiljö/fågelskydd	Norra Östersjöns viktigaste fågelberg med tusentals häckande tordmular och sillgrisslor. Fågelskyddsområde. Ingår i naturreservatet Örefjärden - Snöanskärgården	Ingen åtgärd
U1.4	Västra Fjärdhällorna	Naturmiljö/fågelskydd	Ö med ökande fågelliv, förekomst av bl.a. skräntärna. Ingår i naturreservatet Örefjärden - Snöanskärgården	Ingen åtgärd
U1.5	Rävsjär	Friluftsliv, natur- och kulturmiljö	Ö med variationsrika miljöer, klippor, barrskog och lövskog. Skyddad landstigningsplats i sundet mot Persskär. Gammal transformatorstation med kulturhistoriska värden	Ingen åtgärd
U1.6	Snöan	Friluftsliv, natur- och kulturmiljö	Stor ö med mycket lång kulturhistoria som fiskeplats och med stor betydelse för friluftsliv och naturvård. Ingår i naturreservatet Örefjärden - Snöanskärgården	Ingen åtgärd
Ha1.1	Snöans hamn	Naturhamn	Grund naturhamn med sandbotten och en badvik på västra sidan Järnhällan. Stigar leder till fiskekapellet och fornlämningar	Ingen åtgärd
Ha1.2	Husskärs naturhamn	Naturhamn	Naturhamn med plats för cirka fem båtar	Ingen åtgärd
N1.1	Örefjärdens- Snöanskärgårdens marina naturreservat	Naturreservat	Skärgårdsområde som omfattar hela kuststräckan från Norrbyn till Järnäs (Nordmaling). Omfattar de flesta öar utanför Norrbyskär, ersätter och inkluderar nuvarande Snöanskärgårdens naturreservat	Statligt marint naturreservat. Det första i Västerbottens län
OMR	Norrbyskär	Öar som omfattas av områdesbestämmelser	-	Behandlas inte i planen



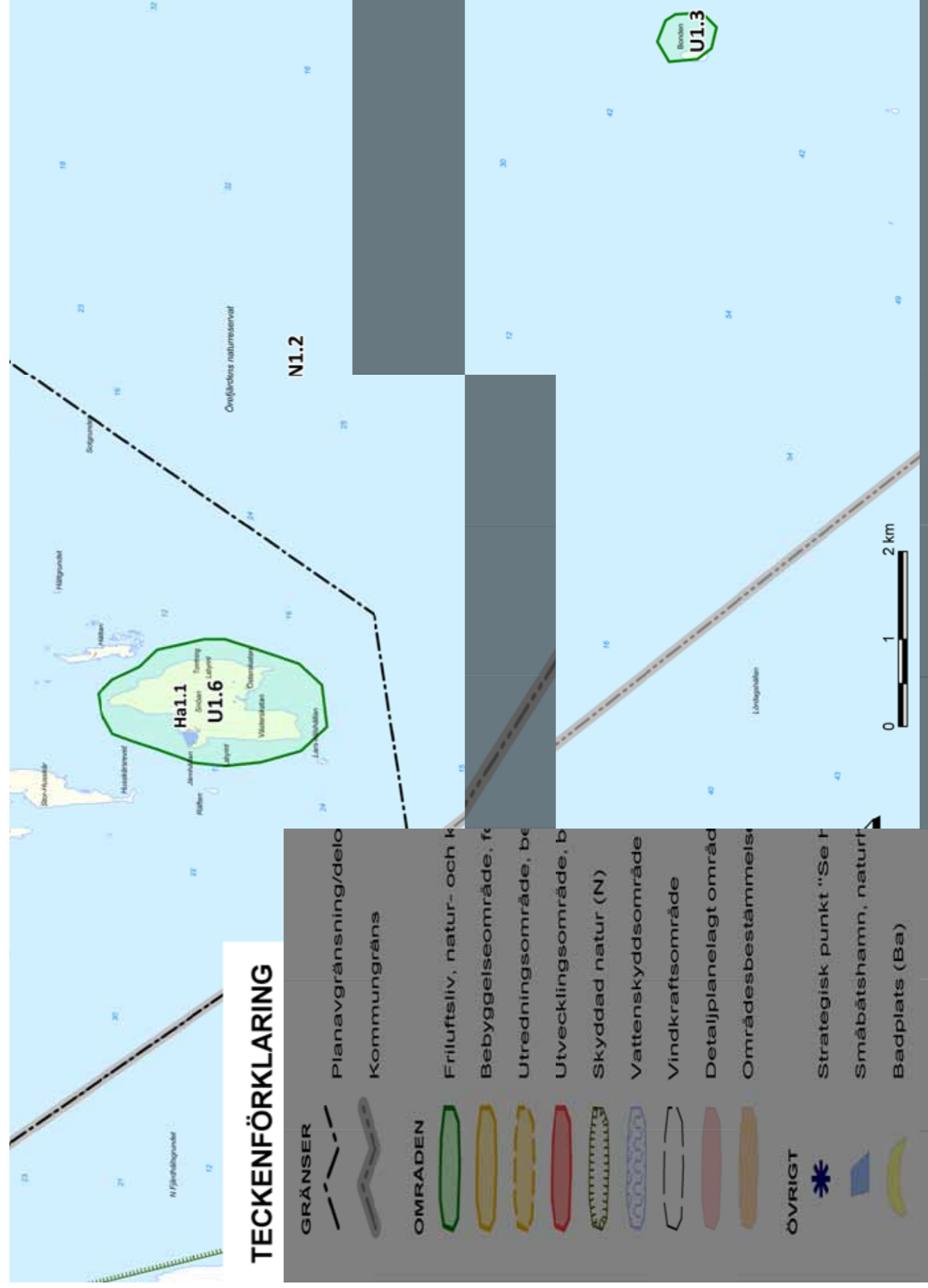
Snöan med sin långa tradition som fiskeplats är en viktig kulturmiljö och har stor betydelse för friluftsliv



Fika vid fiskekapellet på Snöan



Delområdet Norrbyns skärgård med ställningstaganden om användningen av mark- och vatten. Till kartan hör områdestabell.



TECKENFÖRKLARING

- GRÄNSER**
- Planavgränsning/delo
- Kommungräns
- OMRADEN**
- Friluftsliv, natur- och k
- Bebyggelseområde, f
- Utredningsområde, be
- Utvecklingsområde, b
- Skyddad natur (N)
- Vattenskyddsområde
- Vindkraftsområde
- Detailplanlagt områd
- Områdesbestämelse
- ÖVRIGT**
- Strategisk punkt "Se f
- Småbåthamn, natur
- Badplats (Ba)