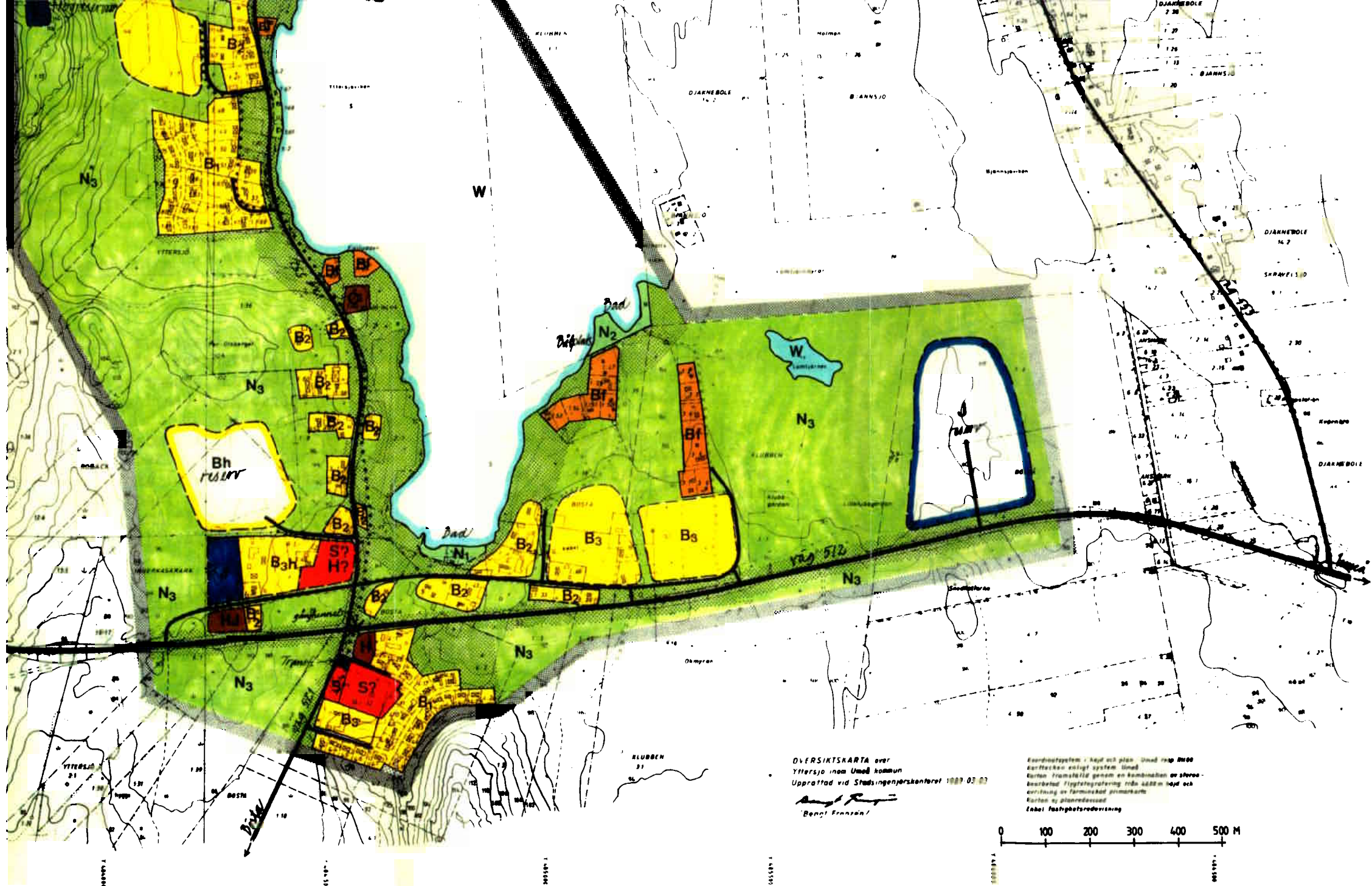


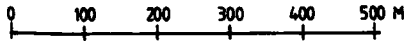
Godkendt af sekretærskomité for sprøjtning
Landsmaterarbejd 1969-83-86





ÖVERSIKTSKARTA över
 Ytterås inom Umeå kommun
 Upprättad vid Stadsingenjörskontoret 1987-03-03
Bengt Franzen

Koordinatsystem: höjd och plan - Umeå resp. 1960
 Beräknat enligt system Umeå
 Kartan framställd genom en kombination av stereo-
 bearbetad flygfotogramer från 1988 m höjd och
 avritning av farmarskild primärkart
 Kartan är skannad av
 Inbrottsfotografier





Rekommendationer

- B₁** Område där markanvändningen regleras av gällande detaljplan och som i huvudsak är förbyggt med permanentbostäder. Inga andra förändringar än de som regleras i planen bedöms vara aktuella under planperioden.
- B₂** Förbyggt område med permanentbostäder utan detaljplan.
- B₃** Exploateringsområde där ytterligare nybyggnad skall föregås av detaljplan. Utbyggnaden av områdena förutsätter grundläggning av vatten och avlopp samt skolor, dagis m.m. Områdena med tilläggsbeteckningen h har bedömts vara lämpliga även för flerfamiljsbostäder.
- B_{3h}**
- B_f** Befintlig fritidshusbebyggelse som kan omvandlas till permanentbostäder i de fall avloppsfrågan går att lösa på ett ekonomiskt rimligt sätt.
- N₁** Allmän badplats där kommunen bör förvärva återstående mark för att säkerställa områdets långsiktiga användning.
- N₂** Bad- och båtplats i första hand avsedd för befintlig fritidshusbebyggelse samt bostadsområdet på Klubben 3:1.
- N₃** Naturområde där särskild hänsyn skall tas till friluftslivets intressen.

Mark- och vattenanvändning

- B** Bostäder permanent bebyggda
- Bh** Bostäder, perm. bebyggelse - flerfamiljsbostäder
- Bf** Bostäder, fritidshus (se rekommendationerna)
- C** Samningsplats
- E** Tekniska anläggningar
- H** Handel
- H1** Handel & industri
- I** Industri
- N** Friluftstad, båtplats
- S** Skola
- W** Vattenområde
- W1** Överbyggd mark som ej får byggas om följande bestämmelser i VL, NVL eller detaljplaner. Här kan användningen beträffas oförändrad även nybyggnad
- V** Vägar
-** Flyg- och cykelvägar
- N₂ B₃** Tunga hänvisar till rekommendationstext
- h** (konf. skola) Illustrationstext
- Områdesgräns

SAMRÅDSHANDLING

ÖVERSIKTSPLAN FÖR UMEÅ KOMMUN FÖRDJUPNING FÖR YTTERSJÖ

UMEÅ I SEPTEMBER 1989
VAB arkitekter
ingenjörer

BERTIL LIDÉN

ANDERS SVANBERG

KTSKARTA över
inom Umeå kommun
id vid Stadsingenjörskontoret 1989-03-03
Erenstam

Koordinatuppgifter i höjd och längd Umeå resp. Åre
avritades enligt system. Skala
Kartan framställd genom en kombination av stereo-
bearbetad flygfotografier från 1960 m höjd och
avritning av förmodad primärkart
Kartan ej planredovisad
Enhet: Fotofotoreduktion

