

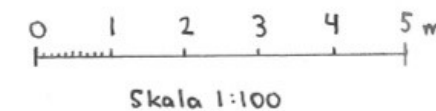
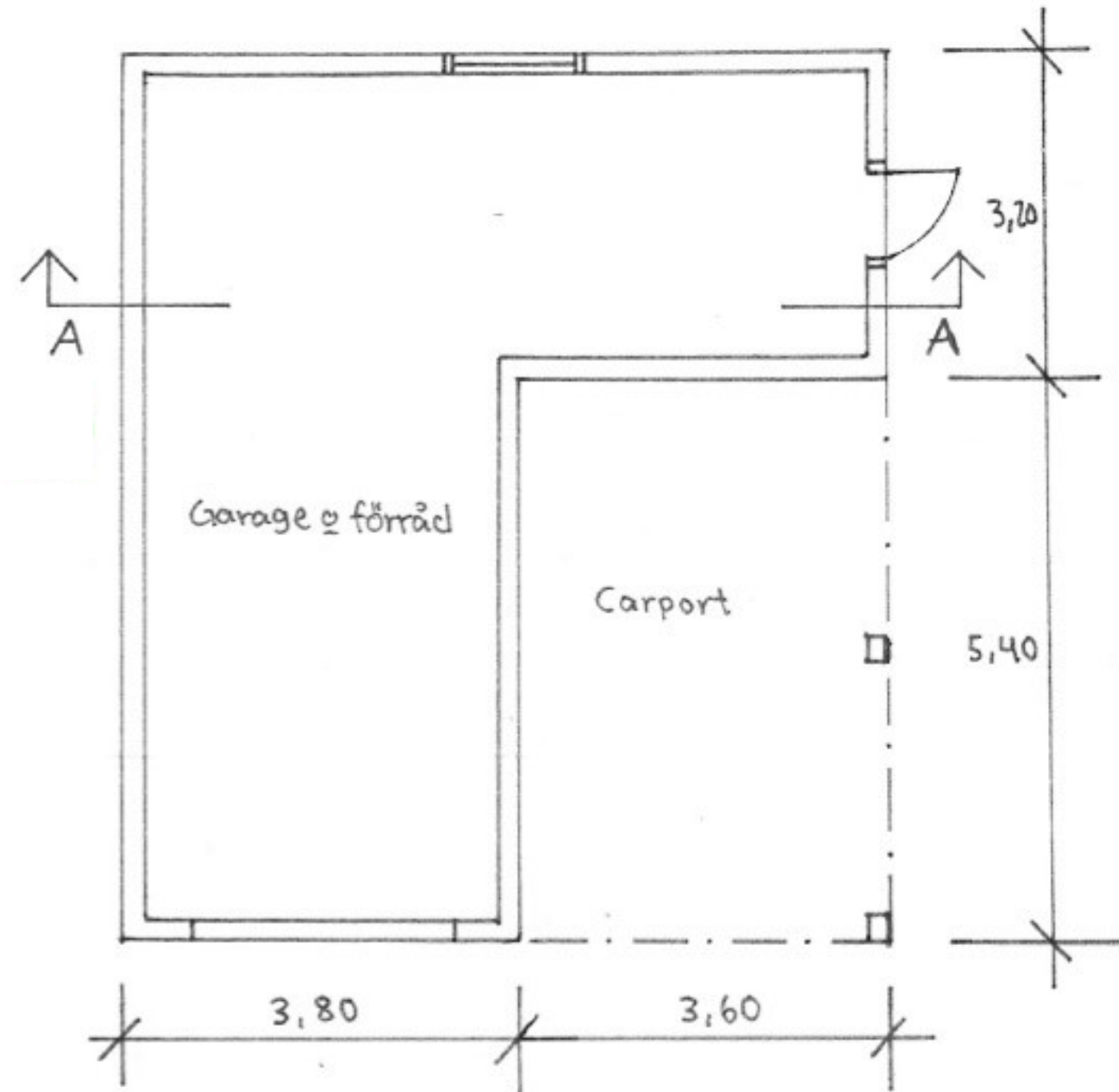
# Planritningar - krav och exempel för komplementbyggnad

Planritningen är en ritning som visar hur byggnaden ser ut invändigt.

Dessa behövs för att kunna bedöma rumsindelning, tillgänglighet och användbarhet.

## Planritningar ska upprättas i skala 1:100 och innehålla

- Alla våningar, våningsplan och entresolplan
- Ytterväggar och innerväggar i rätt tjocklek
- Rumsindelning och användning
- Fast inredning ska ritas in så som
  - \* Installationer
  - \* Installationsschakt
- Dörrar och portar med ritning på slagning och dörrbredd
- Fönster med information om de är öppningsbara eller fasta
- Måttsättning utvändig fasad
- Takutsprång större än 50 cm ska måttsättas
- Sektionsmarkeringar
- Skalstock med korrekt skala
- Ritningshuvud
- Vid ändring molna/ringa in ändringen



FASTIGHETSBETECKNING  
Nybyggnad av komplementbyggnad  
Planritning  
A4, skala 1:100  
Datum: 2015-02-20  
Reviderad: